

# Je saisis un dossier de préinscription

**1** Une fois connecté à mon espace je clique sur la dalle « Inscrire mon enfant »

**2** Je remplis le Dossier de Préinscription

**3** Lisez les informations puis cliquez sur le bouton « Commencer »

**4** Renseignez le formulaire les champs avec une \* sont obligatoires

**Besoin d'un conseil ?**

Afin de faciliter la saisie et le dépôt de votre dossier, nous vous conseillons de préparer au préalable l'ensemble des pièces listées ci-dessous au format numérique.

**Documents obligatoires**

- Livret de famille (toutes les pages) ou acte de naissance avec filiation complète,
- Justificatif de domicile de moins de 3 mois (facture d'eau, d'électricité ou de téléphone),
- Attention d'assurance sociale nominative de l'enfant couvrant la période du 01/09/2026 au 31/08/2027, l'assurance doit obligatoirement être exterritoriale pour les troncations et ALSH,
- Copie du carnet de santé (pages vaccinatoires) ou certificat de vaccination,

**Documents à fournir en fonction du dossier**

- Notification de l'aide aux Temp. L.3rec (pour CAF) et bénéficiaire ou ayent-droit (présent aux ALSH),
- Attestation allocataire CAF ou MSA,
- Décision de justice (en cas de divorce),
- Justificatif PAF,
- Annexe contact, complétée et signée par l'ASL (document téléchargeable ci-dessus),
- AESH - attestation d'Allocation d'Education Infant Handicapé\* (fournie par la CAF à la famille)

**Mon identité**

Civilité : Monsieur

Nom usuel : [ ]

Nom de naissance : [ ]

Prénom(s) : Joel

\* Date de naissance : [ ]

**5** Ajout des pièces à fournir cliquez sur la dalle

Cliquez sur « votre ordinateur <sup>1</sup> » **OU** « votre espace de stockage <sup>2</sup> » puis sélectionnez la pièce à fournir

**PIECES A FOURNIR**

VEUILLEZ NOUS TRANSMETTRE LES PIÈCES SUIVANTES :

**AJOUTER LA PIÈCE À FOURNIR**

Allocation d'Education de l'Enfant Handicapé (AEEH)

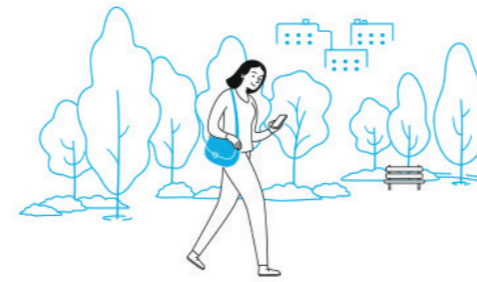
**Ajout d'une pièce à fournir - Allocation d'Education de l'Enfant Handicapé (AEEH)**

\*Fichier(s) : Aucun fichier

Annuler Valider

<sup>1</sup> Espace de stockage de votre appareil.

<sup>2</sup> Espace où sont stockées toutes les pièces que vous aurez déposées sur le site, si vous cochez la case pour enregistrer vos documents.



Espace  
**Famille & Citoyen**



**Alès**  
Agglomération  
LE SUD INGÉNIEUX

## DOSSIER DÉMATÉRIALISÉ DE PRÉINSCRIPTION 2026-2027

Restauration scolaire, accueil périscolaire et ALSH

### Le mot du Président d'Alès Agglomération

Depuis plusieurs années, Alès Agglomération modernise et simplifie ses démarches administratives dont les préinscriptions pour la restauration scolaire, l'accueil périscolaire et les centres de loisirs.

Grâce à une interface simplifiée et modernisée, vous pouvez réaliser toutes vos démarches en ligne où et quand vous le souhaitez.

Je n'oublie pas que tous les administrés ne sont pas égaux face à cette transition numérique, un accompagnement spécifique est proposé à l'Espace Public Numérique de Mairie Prim'.

Dans cet espace, nos équipes se tiennent à votre écoute pour vous guider et vous aider à réaliser ces démarches.

Convaincu que la modernité et l'innovation ne doivent pas exclure l'humain, précisément pour les services publics, ce service et son accompagnement affirment notre volonté de maintenir un espace du bien-vivre à taille humaine moderne, inclusif et connecté.

Le Président  
Maire d'Alès

**Christophe RIVENQ**

Pour être accompagné dans cette démarche vous pouvez vous rendre à

**Alès** (Espace Public Numérique Mairie Prim'  
11, rue Michelet) Tous les jours à partir du 1<sup>er</sup> juin

Pour nous contacter :

**Accueil scolaire et ALSH** : 04 66 56 11 11 / 04 66 56 11 37

# ESPACE FAMILLE & CITOYEN : Je me connecte : [www.espace-citoyens.net/alesagгло](http://www.espace-citoyens.net/alesagгло)

## J'ai un espace personnel

**Mon espace perso**  
J'ai déjà un compte et je me connecte avec mes identifiants.

Identifiant  
Identifiant

Mot de passe  
Mot de passe

Mot de passe oublié ?

**Connexion**

*Je me connecte*

1

*J'ai oublié mon mot de passe*

*J'effectue mes démarches*

2

Mon accueil | Nouvelle démarche | Actualités | Activités | Infos pratiques

Bonjour Monsieur  
Dernière connexion le 27/04/2028 à 18:50

**Mon espace**  
07/04 Bienvenue sur votre espace privé  
Cet espace privé a pour objectif, de simplifier l'ensemble de vos démarches administratives au quotidien.

Joel  
2 RUE DES PRES SAINT JEAN  
30540 SAINT-HILAIRE-DE-BRETHMAS

Profil | Identifiants | Entourage

**Membres foyer**  
Kenan | ILLONA

**MON TABLEAU DE BORD**

- Dernières demandes
- Mon compte
- Pièces justificatives
- Coordonnées

**MA FAMILLE**

- Modifier les réservations
- Inscrire mon enfant
- J'ai perdu ma carte
- Signaler une absence
- Simulation des tarifs

**DÉMARCHES**

- Demande d'informations
- Demande d'intervention sur...
- Demande un acte de naissance
- Demande un acte de mariage
- Demande un acte de décès

Votre espace de stockage sécurisé, pour conserver des documents et/ ou justificatifs (certificat médical, avis d'imposition, ...) afin de les transmettre lors de demandes ultérieures.

Retrouvez tous les membres de votre famille. En cliquant sur un des enfants, vous accédez à l'agenda des activités qu'il fréquente.

Créez ou modifiez une réservation d'activité.

Inscrivez votre enfant.

Consultez et payez vos factures en ligne (carte bleue)

*J'effectue mes démarches*

3

## Je n'ai pas d'espace personnel

**Ales** Agglomération LE SUD-INGÈREUX

**Espace Famille Citoyen**

Accueil | Nouvelle démarche | Actualités | Activités | Infos pratiques

**2. ME CONNECTER**

**Création d'un espace personnel**

Bienvenue

Bonjour et bienvenue

Vous allez dans quelques instants accéder à l'assistant qui vous permettra de créer votre espace citoyen. Grâce à cet espace vous aurez la possibilité de faire vos démarches à distance, de réserver les activités de vos enfants et de les régler directement en ligne.

**Créez mon espace**

*Je crée mon espace*

1

*Je déclare ma famille*

2

**Ales** Agglomération LE SUD-INGÈREUX

**Espace Famille Citoyen**

Mon accueil | Nouvelle démarche | Actualités | Activités | Infos pratiques

Bonjour Monsieur  
Dernière connexion le 27/04/2028 à 18:50

**Mon espace**  
07/04 Bienvenue sur votre espace privé  
Cet espace privé a pour objectif, de simplifier l'ensemble de vos démarches administratives au quotidien.

Joel  
2 RUE DES PRES SAINT JEAN  
30540 SAINT-HILAIRE-DE-BRETHMAS

Profil | Identifiants | Entourage

**Membres foyer**  
Kenan | ILLONA

**MON TABLEAU DE BORD**

- Dernières demandes
- Mon compte
- Pièces justificatives
- Coordonnées

**MA FAMILLE**

- Modifier les réservations
- Inscrire mon enfant
- J'ai perdu ma carte
- Signaler une absence
- Simulation des tarifs

**Mon entourage**

Informations

Vous retrouvez ici l'ensemble des membres de l'entourage que vous avez déclarés auprès des différents services de votre ville. Vous pouvez vérifier ou créer de nouveaux membres.

Avec mon espace, je me facilite la vie !

**Mon entourage connu par le service : Enfance**

- Joel Titulaire du compte
- Kenan Membre
- ILLONA Membre
- AJOUTER À MON ENTOURAGE ENFANCE